



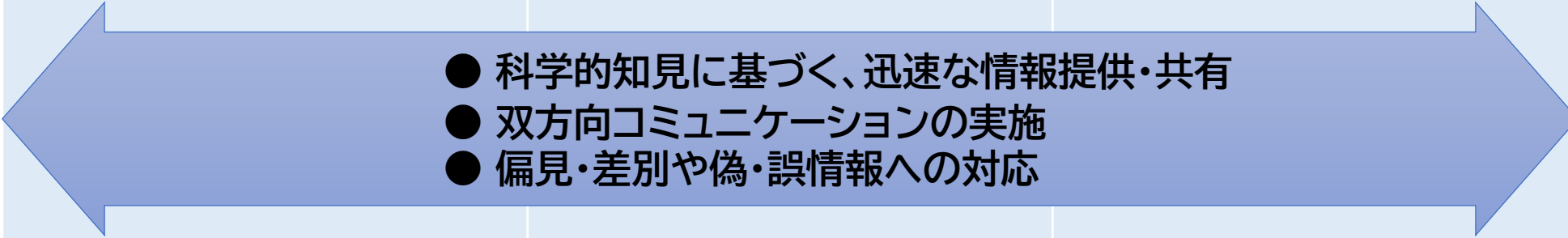
内閣感染症
危機管理統括庁

内閣感染症危機管理統括庁の 情報発信について

令和8年2月

新型インフルエンザ等対策政府行動計画の概要

< 情報提供・共有、リスクコミュニケーション >

準備期	初動期	対応期
感染症対策について国民等が適切に判断・行動できるよう ・感染症危機に対する理解を深める ・リスコミの在り方の整理・体制整備	・感染拡大に備えて、科学的根拠等に基づく正確な情報を国民等に的確に提供・共有し、準備を促す	・国民等の関心事項等を踏まえつつ、対策に対する理解を深め、リスク低減のパートナーとして、適切な行動につながるよう促す
①発生前における国民等への情報提供・共有 ②発生時における情報提供・共有体制の整備等	①迅速かつ一体的な情報提供・共有 ②双方向のコミュニケーションの実施 ③偏見・差別等や偽・誤情報への対応	左記の対応に加えて、 ①封じ込めを念頭に対応する時期の発信 ②病原体の性状等に応じて対応する時期の発信
 <ul style="list-style-type: none">● 科学的知見に基づく、迅速な情報提供・共有● 双方向コミュニケーションの実施● 偏見・差別や偽・誤情報への対応		

Q&A冊子の作成

- ・ 感染症危機への対応等に関する国民の理解を促進するため、平時から分かりやすい情報を適時適切に国民へ提供することを目的として新型インフルエンザ等対策政府行動計画の内容等を紹介する冊子を作成
- ・ 政府行動計画のポイントや感染対策、感染症危機時における身近な疑問について、Q & A形式の冊子としてまとめたもの



目次

Chapter 1 なぜ、いつ起こるか分からない感染症危機に備えるの？

- Q1 次の感染症危機に対する備えは必要ですか？
Q2 感染症危機への対応として、なぜ新型インフルエンザ等に特に備える必要があるのでしょうか？

Chapter 2 感染症危機に、政府はどう備えているの？

- Q3 感染症危機に対応する国の備えはどうなっていますか？
Q4 政府行動計画とは何ですか？

Chapter 3 感染症危機に関して平時からできること、知っておきたいことは何？

【情報の収集・発信】

- Q5 海外の感染症情報など、政府の情報収集・共有は万全ですか？
Q6 感染症に関する正確な情報はどこで手に入りますか？

【普段からの備え】

- Q7 感染症予防のためにどのような対策をとったらいですか？
Q8 次の感染症危機に備えて、普段からどのようなことに留意すればよいでしょうか？
Q9 マスクの備蓄はどのようになっていますか？

【感染症危機時の対応とそのための備え】

- Q10 感染症危機時に、症状があるときはどうしたらいいですか？
Q11 感染症危機時に、検査を受けることはできるのでしょうか？
Q12 感染症危機時に、治療薬は速やかに利用できますか？
新型インフルエンザはどのようにして治療するのですか？
Q13 感染症危機時に、入院できますか？
Q14 感染症危機時に、ワクチンは速やかに受けられますか？
新型インフルエンザのワクチンはどのようなものなのでしょうか？

【緊急時の対応と差別や偏見への対応】

- Q15 緊急事態宣言とは何ですか？まん延防止等重点措置とは何ですか？
これらの事態のとき、私たちはどうしたらいいですか？
Q16 感染症危機時に、感染者や医療従事者、その家族などが、差別や偏見にあわないか不安です。
どこに相談したらいいのでしょうか？



キッズページの公開

- ・ こどもに対する分かりやすい情報提供・共有を行うことを目的として、キッズページを新設
- ・ 感染症の基礎知識や統括庁について、こどもとその保護者がわかりやすく学べる内容

かんせんしょう

感染症から

みんなを まもる ために。

やさしく ^{まな} 学べる
キッズページ

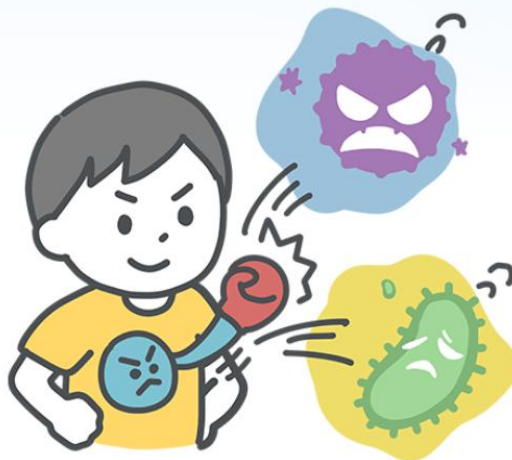
かんせんしょう き そちしき たいさく
感染症の基礎知識や対策を、わかりやすくまとめました。

かんせんしょう き そちしき
感染症の基礎知識

かんせんたいさく
感染対策

しんがた
新型インフルエンザとは？

ケイクムとは？



おも かんせんけいろ
主な感染経路



① せつしよくかんせん 接触感染

びょうげんたい て もの
病原体がついた手や物（ドアノブ、手すりな
ど）をさわったあとに、その手を洗わずに、
じぶん め はな ぐち
自分の目や鼻、口をさわってしまうと、感染す
ることがあります。

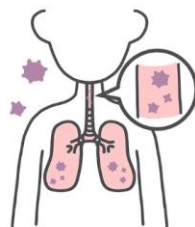
かんせんしょう お かた
感染症の起こり方

さいきん びょうげんたい はな ぐち からだ なか はい ふ
ウイルスや細菌などの病原体が、鼻や口などから体の中に入って増えることで、感染症が起こります。

① びょうげんたい からだ なか はい 病原体が体の中に入る



② はい なか ふ のどや肺の中で増えていく



③ しょうじょう で 症状が出ることもある

